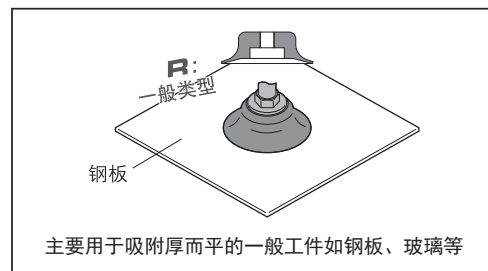


真空吸盘 - 标准型 PR

吸盘选型

例:



①吸盘直径 单位: mm

代码	1	2	3	4	6	8	10	15	20	25	30	40	50	60	80	100	150	200
盘径	Ø1	Ø2	Ø3	Ø4	Ø6	Ø8	Ø10	Ø15	Ø20	Ø25	Ø30	Ø40	Ø50	Ø60	Ø80	Ø100	Ø150	Ø200

②吸盘材质

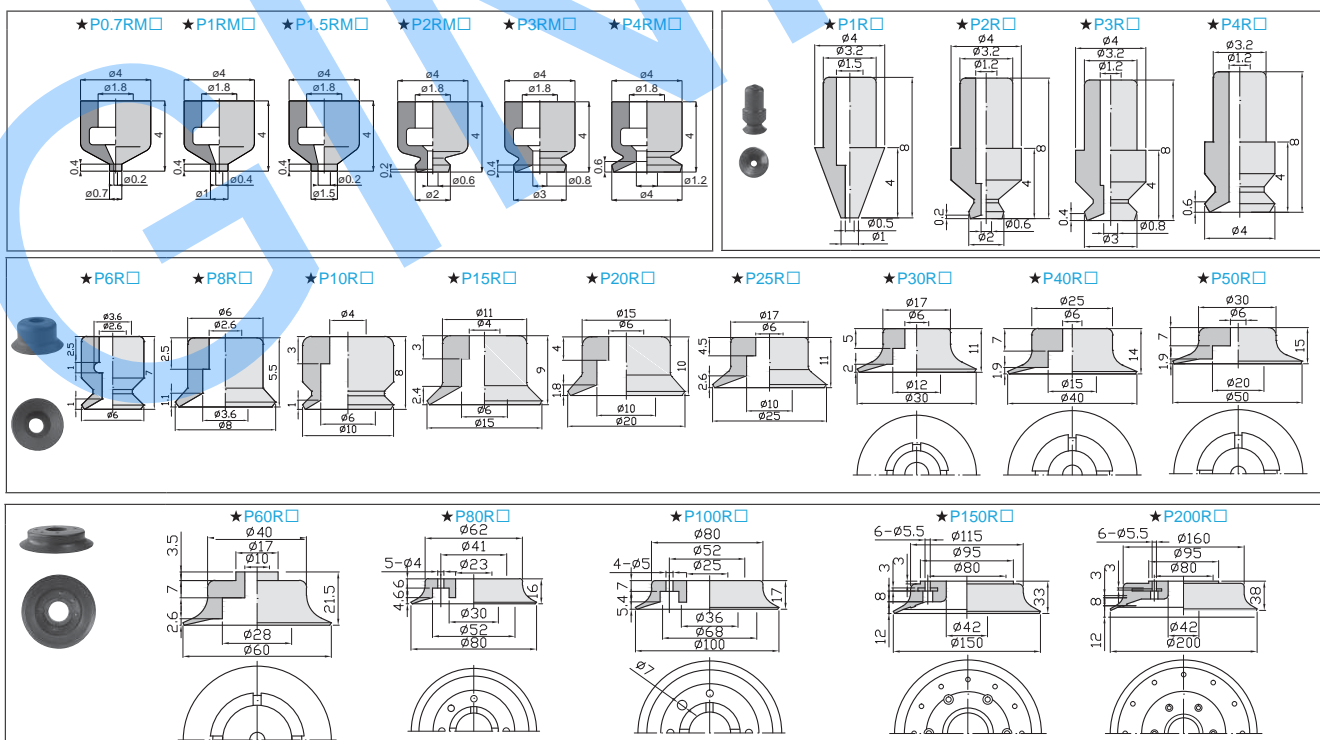
代码	材质	硬度 ShoreA	使用温度范围	颜色	体积电阻率	适用吸盘直径	LH 无痕迹吸附对策 (卤化处理)
N	丁腈橡胶	A55/S	-20~120°C	黑色	-	Ø1~Ø200	●
S	硅橡胶	A55/S	-50~220°C	白色	-	Ø1~Ø200	-
SE	防静电硅胶	A55/S	-30~180°C	黑色红点	10 ⁵ ~10 ⁶ Ω·cm	Ø1~Ø50	-
FS	氟硅橡胶	A55/S	-30~180°C	红色	-	Ø6~Ø50	-
NE	防静电丁腈胶	A65/S	0~120°C	黑色蓝点	10 ⁵ ~10 ⁸ Ω·cm	Ø1~Ø50	●
F	氟橡胶	A70/S	-10~230°C	灰色	-	Ø1~Ø50	-
FE	防静电氟橡胶	A70/S	0~200°C	黑色白点	10 ⁵ ~10 ⁸ Ω·cm	Ø1~Ø50	●

注: 吸盘材质性能请参考前附; 其它材质及硬度均可定做, 详情欢迎咨询本司; 表中蓝色字体表示畅销产品, 货期短, 性价比高。

“●”: 表示可选; “-”: 表示无。

卤化处理后, 材料硬度会提升 A5/S; 记号为表面黄点, 如: 卤化后的丁腈橡胶, 硬度为 A60/S, 记号为黑色黄点。

外形尺寸图 注: “★”为畅销规格, 库存充足。



包装方式		交货期
D 10	10pcs/袋	“★”为畅销产品, 库存充足, 货期一般为 1~3 个工作日
D > 10	1pcs/袋	

注: D 表示吸盘盘口直径 (mm)。详情欢迎致电本司咨询。

订货范例 P10RN
P10RN-LH

※ 如需无痕迹吸附对策, 请增加“LH”后缀。

真空吸盘 - 标准型 PR 组件

吸盘组件选型

例: P C 10 R N 6J -LH
 ①托架类型 ②吸盘直径 ③吸盘材质 ④真空接口 无痕迹吸附对策

④真空接口

真空接口	适用规格	样式	
快插接头	4J	Ø4 软管	
	6J	Ø6 软管	
笋型接头	4B	Ø4 软管	
	6B	Ø6 软管	
螺方式	01	Rc1/8	-
	02	Rc1/4	-

①真空吸盘托架类型

代码	PA	PB	PC	PD	PE	PF
	固定式顶部真空端口	固定式侧面真空端口	弹簧式顶部真空端口	弹簧式侧面真空端口	固定式直接安装型	弹簧式直接安装型
形状						

②吸盘直径 单位: mm

代码	1	2	3	4	6	8	10	15	20	25	30	40	50	60	80	100	150	200
直径	Ø1	Ø2	Ø3	Ø4	Ø6	Ø8	Ø10	Ø15	Ø20	Ø25	Ø30	Ø40	Ø50	Ø60	Ø80	Ø100	Ø150	Ø200

③吸盘材质

代码	材质	硬度 ShoreA	使用温度范围	颜色	体积电阻率	适用吸盘直径	LH 无痕迹吸附对策 (卤化处理)
N	丁腈橡胶	A55/S	-20~120°C	黑色	-	Ø1~Ø200	●
S	硅橡胶	A55/S	-50~220°C	白色	-	Ø1~Ø200	-
SE	防静电硅胶	A55/S	-30~180°C	黑色红点	10 ⁵ ~10 ⁸ Ω·cm	Ø1~Ø50	-
FS	氟硅橡胶	A55/S	-30~180°C	红色	-	Ø6~Ø50	-
NE	防静电丁腈橡胶	A65/S	0~120°C	黑色蓝点	10 ⁵ ~10 ⁸ Ω·cm	Ø1~Ø50	●
F	氟橡胶	A70/S	-10~230°C	灰色	-	Ø1~Ø50	-
FE	防静电氟橡胶	A70/S	0~200°C	黑色白点	10 ⁵ ~10 ⁸ Ω·cm	Ø1~Ø50	●

注: 吸盘材质性能请参考前附; 其它材质及硬度均可定做, 详情欢迎咨询本司; 表中蓝色字体表示畅销产品, 货期短, 性价比高。

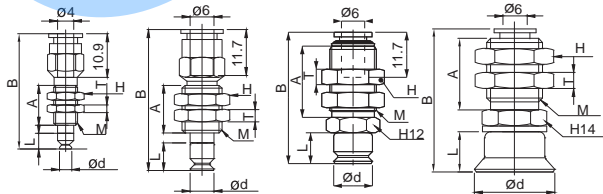
“●”: 表示可选; “-”: 表示无。

卤化处理后, 材料硬度会提升 A5/S; 记号为表面黄点, 如: 卤化处理后的丁腈橡胶, 硬度为 A60/S, 记号为黑色黄点。

PA 固定式顶部真空端口 - 快速接头

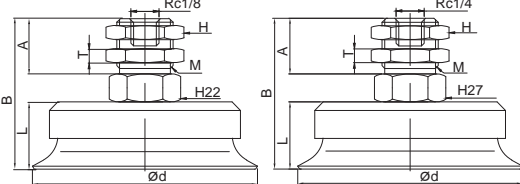
单位: mm

PA1/2/3/4R PA6/8R PA10/15R PA20/25/30/40/50R



PA60/80/100R

PA150/200R



代码	盘径 d	型号		真空接口	参数					
		类型	吸盘材质		总高 B	M	H	T	A	L
PA	1	R	N	4J	26	M6X0.75	8	2	10	4
	2				M6X0.75	8	2	10	4	
	3				M6X0.75	8	2	10	4	
	4				M6X0.75	8	2	10	4	
	6			32	M10X1	12	3	12	7	
	8			30.5	M10X1	12	3	12	5.5	
	10			34	M12X1	14	4	20	8	
	15			35	M12X1	14	4	20	9	
	20			37.5	M14X1	17	4	20	10	
	25			38.5	M14X1	17	4	20	11	
	30			38.5	M14X1	17	4	20	11	
	40			41.5	M14X1	17	4	20	14	
	50			42.5	M14X1	17	4	20	15	
	60			50.5	M20X1	24	5	20	20.5	
	80			53	M20X1	24	5	20	23	
	100			55	M20X1	24	5	20	25	
	150			95	M24X1	30	10	30	45	
	200			100	M24X1	30	10	30	50	



订货范例

PA10RN6J
PA10RN6J-LH

※ 如需无痕迹吸附对策, 请增加“LH”后缀。

※ 吸盘材质「N S SE FS」为畅销产品, 货期短, 性价比高。

其它材质与硬度也可以定做, 详情请咨询本司。

※ 此表中盘径「1≤Ød≤50mm」的托架与真空接口为一体式, 不可变更。

※ 托架类型请参考 P 系列吸盘和托架组合结构表。

※ 若您只需托架, 请把“材质”换成“()”就好。例: PA15R () 6J

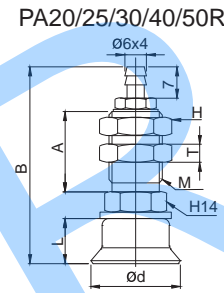
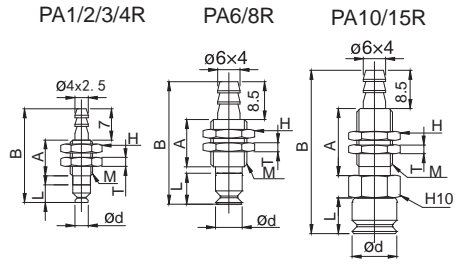
P 系列
尺寸多
规格全

真空吸盘 - 标准型 PR 组件

PA 固定式顶部真空端口 - 笋型接头

单位: mm

型号					参数					
代码	盘径 d	类型	吸盘材质	真空接口	总高 B	M	H	T	A	L
PA 固定式顶部真空端口	1	R 标准型吸盘	N S SE FS NE F FE	4B	21	M5X0.5	8	2	8	4
	2				21	M5X0.5	8	2	8	4
	3				21	M5X0.5	8	2	8	4
	4				21	M5X0.5	8	2	8	4
	6				27.5	M8X0.75	10	2	10.5	7
	8			26	M8X0.75	10	2	10.5	5.5	
	10			36.5	M8X0.75	10	2	15	8	
	15			37.5	M8X0.75	10	2	15	9	
	20			44	M12X1	14	4	15	10	
	25			45	M12X1	14	4	18	11	
	30			45	M12X1	14	4	18	11	
	40			48	M12X1	14	4	18	14	
	50			49	M12X1	14	4	18	15	



※ 吸盘材质「N S SE FS」为畅销产品, 货期短, 性价比高。
 其它材质与硬度也可以定做, 详情请咨询本司。
 ※ 此表中盘径「1 ≤ Ød ≤ 15mm」的托架与真空接口为一体式, 不可变更。
 ※ 托架类型请参照 P 系列吸盘和托架组合结构表。
 ※ 若您只需托架, 请把“材质”换成“()”就好。例: PA15R () 6B



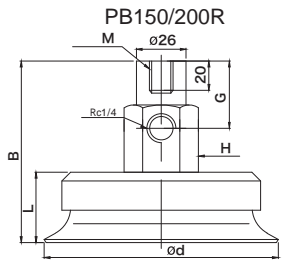
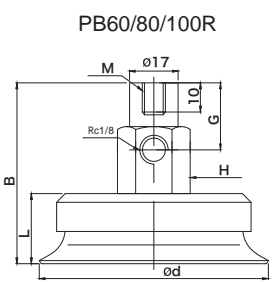
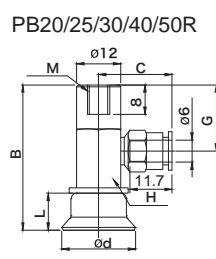
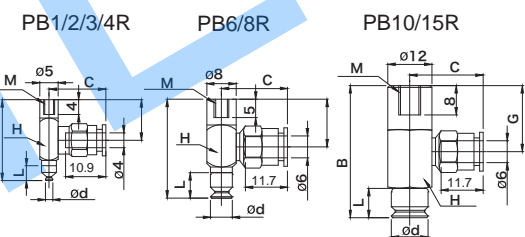
订货范例 PA10RN6B
PA10RN6B-LH

※ 如需无痕迹吸附对策, 请增加“LH”后缀。

PB 固定式侧面真空端口

单位: mm

型号					参数					
代码	盘径 d	类型	吸盘材质	真空接口	总高 B	M	H	C	G	L
PB 固定式侧面真空端口	1	R 标准型吸盘	N S SE FS NE F FE	4J	22	M3X0.5	5	15	11	4
	2				22	M3X0.5	5	15	11	4
	3				22	M3X0.5	5	15	11	4
	4				22	M3X0.5	5	15	11	4
	6			27	M4X0.7	8	18	12	7	
	8			25.5	M4X0.7	8	18	12	5.5	
	10			36	M6X1	12	20	18	8	
	15			37	M6X1	12	20	18	9	
	20			38	M6X1	12	20	18	10	
	25			39	M6X1	12	20	18	11	
	30			39	M6X1	12	20	18	11	
	40			42	M6X1	12	20	18	14	
	50			42	M6X1	12	20	18	15	
	60			58.5	M8X1.25	22	5	23	20.5	
	80			61	M8X1.25	22	5	23	23	
	100			63	M8X1.25	22	5	23	25	
	150			110	M16X2	30	10	40	45	
	200			115	M16X2	30	10	40	50	



※ 吸盘材质「N S SE FS」为畅销产品, 货期短, 性价比高。
 其它材质与硬度也可以定做, 详情请咨询本司。
 ※ 此表中相同规格的真空接口可互换, 如 4B 与 4J。
 ※ 托架类型请参照 P 系列吸盘和托架组合结构表。
 ※ 若您只需托架, 请把“材质”换成“()”就好。例: PB15R () 6J



订货范例 PB10RN6J
PB10RN6J-LH

※ 如需无痕迹吸附对策, 请增加“LH”后缀。

真空吸盘 - 标准型 PR 组件

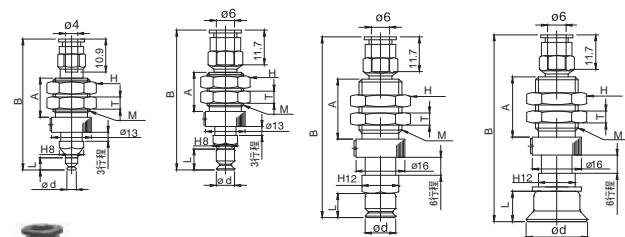
PC 弹簧式顶部真空端口

单位: mm

型号					参数						
代码	盘径 d	类型	吸盘材质	真空接口	总高 B	M	H	T	A	L	行程
PC	1	R	N S S E F S N E F F E	4J	43	M12X1	14	4	13	4	3
	2				43	M12X1	14	4	13	4	3
	3				43	M12X1	14	4	13	4	3
	4				43	M12X1	14	4	13	4	3
	6			43	M12X1	14	4	13	7	3	
	8			45.5	M12X1	14	4	13	5.5	3	
	10			60	M14X1	17	4	20	8	6	
	15			61	M14X1	17	4	20	9	6	
	20			62	M14X1	17	4	20	10	6	
	25			63	M14X1	17	4	20	11	6	
	30			66	M14X1	17	4	20	14	6	
	40			67	M14X1	17	4	20	15	6	
	50			75.5	M22X1	27	5	26	20.5	6	
	60			79	M22X1	27	5	26	23	6	
	80			81	M22X1	27	5	26	25	6	
	100			164	M30x2	36	10	48	45	6	
	150			169	M30x2	36	10	48	50	6	
	200										

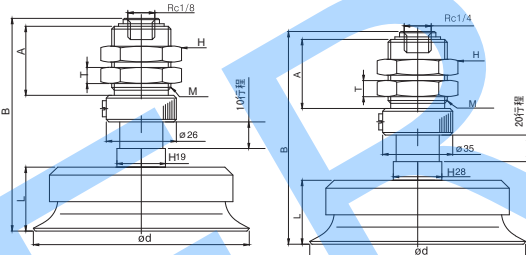
※ 吸盘材质「N S S E F S」为畅销产品，货期短，性价比高。
 其它材质与硬度也可以定做，详情请咨询本司。
 ※ 此表中相同规格的真空接口可互换，如 4B 与 4J。
 ※ 托架类型请参照 P 系列吸盘和托架组合结构表。
 ※ 若您只需托架，请把“材质”换成“()”就好。例：PC15R () 6J

PC1/2/3/4R PC6/8R PC10/15R PC20/25/30/40/50R



PC60/80/100R

PC150/200R



订货范例

PC10RN6J
PC10RN6J-LH

※ 如需无痕迹吸附对策，请增加“LH”后缀。

PD 弹簧式侧面真空端口

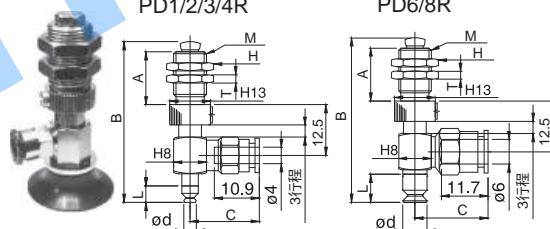
单位: mm

型号					参数							
代码	盘径 d	类型	吸盘材质	真空接口	总高 B	M	H	T	A	C	L	行程
PD	1	R	N S S E F S N E F F E	4J	40	M8X0.75	10	2	13	16.5	4	3
	2				40	M8X0.75	10	2	13	16.5	4	3
	3				40	M8X0.75	10	2	13	16.5	4	3
	4				40	M8X0.75	10	2	13	16.5	4	3
	6			41	M8X0.75	10	2	13	18	7	3	
	8			39.5	M8X0.75	10	2	13	18	5.5	3	
	10			58	M14X1	17	4	20	20	8	6	
	15			59	M14X1	17	4	20	20	9	6	
	20			60	M14X1	17	4	20	20	10	6	
	25			61	M14X1	17	4	20	20	11	6	
	30			61	M14X1	17	4	20	20	11	6	
	40			64	M14X1	17	4	20	20	14	6	
	50			65	M14X1	17	4	20	20	15	6	
	60			94.5	M22X1	27	5	26	-	20.5	6	
	80			97	M22X1	27	5	26	-	23	6	
	100			99	M22X1	27	5	26	-	25	6	
	150			164	M30x2	36	10	48	-	45	6	
	200			169	M30x2	36	10	48	-	50	6	

※ 吸盘材质「N S S E F S」为畅销产品，货期短，性价比高。
 其它材质与硬度也可以定做，详情请咨询本司。
 ※ 此表中相同规格的真空接口可互换，如 4B 与 4J。
 ※ 托架类型请参照 P 系列吸盘和托架组合结构表。
 ※ 若您只需托架，请把“材质”换成“()”就好。例：PD15R () 6J

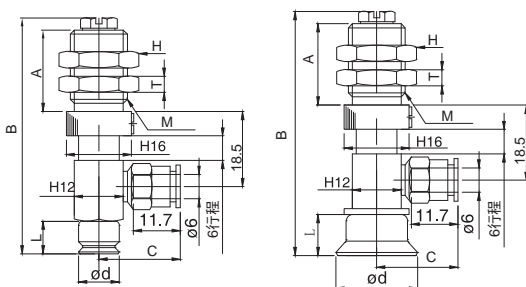
PD1/2/3/4R

PD6/8R



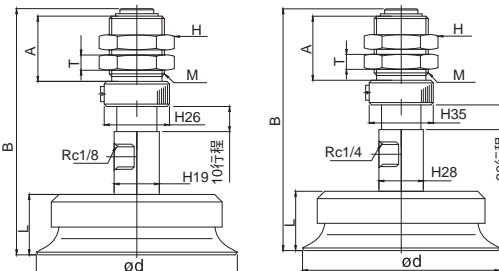
PD10/15R

PD20/25/30/40/50R



PD60/80/100R

PD150/200R



订货范例

PD10RN6J
PD10RN6J-LH

※ 如需无痕迹吸附对策，请增加“LH”后缀。

真空吸盘 - 标准型 PR 组件

PE 固定式直接安装型

单位: mm

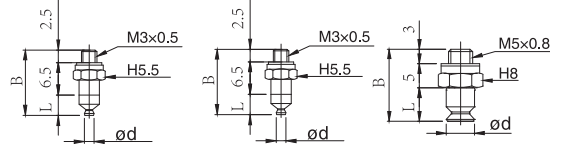
型号					参数		
代码	盘径 d	类型	吸盘材质	真空接口	总高 B	M	L
PE 固定式直接安装型	0.7	RM	N S SE FS - NE F FE	-	9	M3X0.5	4
	1	标准小型吸盘			9	M3X0.5	4
	1.5				9	M3X0.5	4
	2				9	M3X0.5	4
	3				9	M3X0.5	4
	4				9	M3X0.5	4
	1				R 标准型吸盘	13	M3X0.5
	2	13				M3X0.5	4
	3	13				M3X0.5	4
	4	13				M3X0.5	4
	6	15				M5X0.8	7
	8	13.5				M5X0.8	5.5



PE0.7/1/1.5/2/3/4RM

PE1/2/3/4R

PE6/8R



订货范例

PE6RN
PE6RN-LH

※ 如需无痕迹吸附对策, 请增加“LH”后缀。

※ 吸盘材质「N S SE FS」为畅销产品, 货期短, 性价比高。
其它材质与硬度也可以定做, 详情请咨询本司。
※ 托架类型请参照 P 系列吸盘和托架组合结构表。
※ 若您只需托架, 请把“材质”换成“()”就好。例: PE8R ()

PF 弹簧式直接安装型

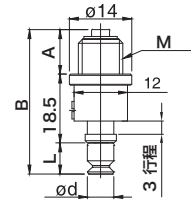
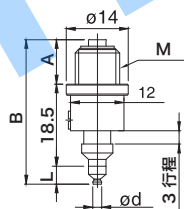
单位: mm

型号					参数			
代码	盘径 d	类型	吸盘材质	总高 B	M	A	行程	L
PF 弹簧式直接安装型	1	R 标准型吸盘	N S SE FS - NE F FE	32	M10X1	9.5	3	4
	2			32	M10X1	9.5	3	4
	3			32	M10X1	9.5	3	4
	4			32	M10X1	9.5	3	4
	6			32	M10X1	9.5	3	7
	8			30.5	M10X1	9.5	3	5.5
	10			51	M14X1	11.5	6	8
	15			52	M14X1	11.5	6	9
	20			55	M14X1	11.5	6	11
	25			55	M14X1	11.5	6	11
	30			58	M14X1	11.5	6	14
	40			59	M14X1	11.5	6	15



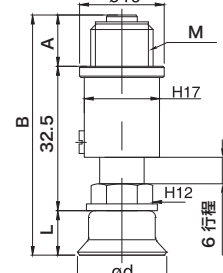
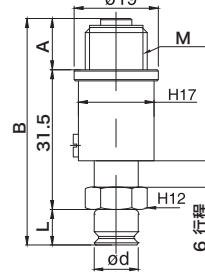
PF1/2/3/4R

PF6/8R



PF10/15R

PF20/25/30/40/50R



※ 吸盘材质「N S SE FS」为畅销产品, 货期短, 性价比高。
其它材质与硬度也可以定做, 详情请咨询本司。
※ 托架类型请参照 P 系列吸盘和托架组合结构表。
※ 若您只需托架, 请把“材质”换成“()”就好。例: PF10R ()



订货范例

PF10RN
PF10RN-LH

※ 如需无痕迹吸附对策, 请增加“LH”后缀。